

## Le Mouvement Habitat et Humanisme

Depuis plus de 30 ans, pour répondre à l'exclusion et à l'isolement des personnes en précarité, Habitat et Humanisme agit en faveur du logement, de l'insertion et de la récréation des liens sociaux.

Résolument tourné vers l'innovation, Habitat et Humanisme a développé des outils économiques à vocation sociale pour mener à bien son action.

Il s'est donné pour missions :

- de permettre aux personnes à faibles ressources, précarisées en raison de leur situation sociale, de leur âge, de leur handicap ou de leur santé, d'accéder à un logement décent, adapté à leur situation,
- de contribuer à une ville ouverte à tous, en privilégiant les logements situés dans « des quartiers équilibrés »,
- de proposer un accompagnement personnalisé ou collectif pour favoriser la récréation de liens et l'insertion sociale.

### Habitat et Humanisme c'est :

1 Fédération reconnue d'utilité publique rassemblant :  
55 associations dans toute la France et 1 en Belgique  
2 sociétés Foncières,  
8 Agences Immobilières à Vocation Sociale  
L'association La Pierre Angulaire, réseau d'établissements de retraite et de soins.

Plus de 7 500 logements, 40 EHPAD,  
plus de 22 000 familles logées depuis la création.



### HABITAT ET HUMANISME HÉRAULT

Antenne de Montpellier :

64 Avenue de Castelnaud - 34090 MONTPELLIER  
04 67 75 55 80

Antenne de Béziers :

4 rue des Péniches - 34500 BEZIERS  
04 67 28 38 44

herault@habitat-humanisme.org

Rejoignez les propriétaires  
qui nous font confiance !

habitat et humanisme 

www.habitat-humanisme.org



## Propriétaires solidaires

Optez pour une location  
de vos biens, tranquille,  
sûre et solidaire !



habitat et humanisme



# Propriétaires solidaires

En confiant votre bien à Habitat et Humanisme, vous bénéficiez :

## D'une tranquillité de gestion

- Prise en charge complète de la gestion de votre logement (encaissement des loyers, quittancement, aides administratives...),
- Garantie de loyers et dégradation, selon le dispositif,
- Accompagnement de proximité des locataires pour favoriser le bon déroulement de la location,
- Pendant les baux de longue durée, décharge intégrale de la gestion, des risques locatifs et de l'entretien du bien.

## D'une fiscalité avantageuse

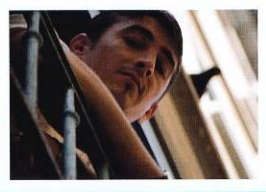
- Abattements fiscaux sur les revenus fonciers pouvant atteindre 85%,
- Ou exonération de la taxe foncière pour le bail de longue durée et dans certains cas, sortie du bien de l'assiette de l'IFI (Impôt sur la Fortune Immobilière).

## De la valorisation de votre patrimoine

- Possibilité de bénéficier de subventions ANAH pour les travaux de rénovation éligibles,
- Possibilité d'accompagnement dans le montage des dossiers correspondants et le suivi des travaux, selon la localisation,
- Ou prise en charge totale des travaux dans le cas d'un bail de longue durée.

## Un réseau d'Agences Immobilières au service de l'insertion par le logement

Habitat et Humanisme travaille avec un réseau d'AIVS (Agences Immobilières à Vocation Sociale) intégrées, ou agences partenaires. Titulaires de la carte professionnelle, ces agences mettent en œuvre, en collaboration avec Habitat et Humanisme, une gestion locative adaptée de proximité qui sécurise le risque locatif.



## Vous êtes propriétaire d'un logement que vous souhaitez mettre en location ? Ou vous souhaitez réaliser un investissement locatif ?

Avec Habitat et Humanisme, devenez Propriétaire Solidaire, pour agir contre le mal-logement tout en bénéficiant d'avantages et de sécurité.

Plusieurs dispositifs sont proposés en fonction de votre situation :

**Votre bien demande peu ou pas de travaux :** vous signez un mandat de gestion auprès d'une Agence Immobilière partenaire d'Habitat et Humanisme ou confiez votre bien à Habitat et Humanisme qui porte le bail dans le cadre de la location/sous-location.

**Votre bien immobilier nécessite des rénovations lourdes ou vous avez un terrain constructible :** vous pouvez le confier à Habitat et Humanisme dans le cadre d'un bail à réhabilitation ou à construction.

**Vous souhaitez réaliser un investissement immobilier :** Habitat et Humanisme peut vous accompagner dans l'acquisition d'un bien immobilier en vue d'en assurer ensuite la mise en location et d'en confier la gestion locative à une Agence Immobilière à Vocation Sociale intégrée ou une agence partenaire.

**Vous possédez un bien immobilier que vous souhaitez sortir de votre ISF :** vous pouvez faire une donation ou une cession temporaire d'usufruit à Habitat et Humanisme.



Cette action a reçu le soutien de :

