



Groupement
des **Éducateurs**
sans Frontières

**Partager les savoirs
pour un avenir solidaire**

Association agréée "Partenaire
éducatif complémentaire de
l'enseignement public"
(BOEN N° 11 du 12/03/2020)



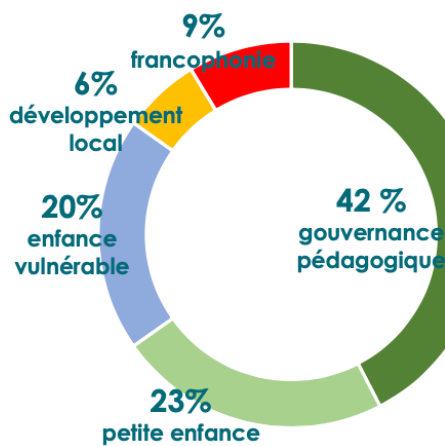

**MINISTÈRE
DE L'ÉDUCATION
NATIONALE
ET DE LA JEUNESSE**
*Liberté
Égalité
Fraternité*

548 bénévoles répartis en 15 délégations régionales



En France, des interventions en milieu scolaire et universitaire (2500 bénéficiaires), auprès des migrants pour l'apprentissage du français et en milieu carcéral (1350 bénéficiaires)

A l'international, 118 missions annuelles d'appui à l'éducation dans 16 pays



LE GREF un partenaire et des ressources au service des équipes pédagogiques et éducatives

Des expériences concrètes et vivantes sur

- la scolarisation dans le monde
- la situation des filles et des garçons là-bas
- L'éducation civique et morale, le vivre ensemble
- Les valeurs de la République et la laïcité
- l'éducation au développement durable et la démarche E3D
- l'éducation à la citoyenneté et à la solidarité internationale
- L'ouverture sur le monde et les relations interculturelles
- Les questions de santé et de société
- la scolarisation des élèves allophones, l'accueil des familles, l'école des parents
- l'apprentissage du français dans le monde

Des compétences

- sur des méthodes pédagogiques actives dans des milieux difficiles
- sur l'apprentissage de la langue
- sur la gestion des classes
- dans les formations et les animations sur les thèmes de la citoyenneté et la solidarité

Des outils éprouvés par nos équipes sur le terrain

Jeux de plateau solidaires, jeux de rôle, quiz, débats, diaporamas, vidéos...



A qui nous adressons-nous ?

aux enseignants de tous
niveaux écoles/collèges/lycées
/universités - abordant nos
thèmes d'intervention

aux équipes pédagogiques et
éducatives développant des
projets dans lesquels ces
thèmes sont transversaux

aux responsables de
formation initiale et
continue



Nous mettons nos expériences, nos réflexions, nos compétences et nos pratiques ICI et LA-BAS à la disposition de vos écoles et établissements, au service d'un développement solidaire dans l'éducation et la formation, fondement d'une citoyenneté ouverte sur le monde .



Nous pouvons intervenir au plus près de votre école ou votre établissement

Le GREF participe activement, en partenariat avec les réseaux régionaux associatifs à de nombreuses manifestations de solidarité et de citoyenneté locales.

Chaque délégation peut intervenir dans votre établissement ou dans votre école à votre demande ou dans le cadre des projets de classes, d'établissements, de formations ou encore lors d'événements ponctuels :

Journée mondiale des enseignants, Journée mondiale du refus de la misère, Festival des Solidarités, journée mondiale des droits de l'enfant, journée internationale de l'éducation, journée mondiale des droits de la femme...

Nos 15 délégations régionales :

gref.auralp@gref.asso.fr
gref.bfc@gref.asso.fr
gref.bretagne@gref.asso.fr
gref.centre@gref.asso.fr
gref.charpic@gref.asso.fr
gref.grandest@gref.asso.fr
gref.grenoble@gref.asso.fr
gref.idf@gref.asso.fr
gref.lr@gref.asso.fr
gref.nouvelleaquitaine@gref.asso.fr
gref.midipy@gref.asso.fr
gref.nord-pasdecals@gref.asso.fr
gref.normandie@gref.asso.fr
gref.paca@gref.asso.fr
gref.pdll@gref.asso.fr



CONTACT : GREF

GRoupement des Educateurs sans Frontières :

6 rue Truillot 94200 IVRY/SEINE

www.gref.asso.fr

contact@gref.asso.fr

