



LIGUE CONTRE LE CANCER COMITÉ DE L'HÉRAULT

RAPPORT D'ACTIVITÉ 2020

HÉRAULT



Si nous réalisons une enquête publique sur ce que l'on peut retenir de l'année écoulée, il ne fait aucun doute qu'à une très grande majorité, l'on conclurait que l'année 2020 a été l'année de la COVID.

En effet, dès les premiers mois de l'année, la pandémie s'est répandue en France, comme dans beaucoup d'autres pays, à une vitesse et à un degré élevés de contagiosité que personne ne pouvait imaginer.

L'impact a été assez immédiat, de sorte que les mesures de Santé Publique (confinement, gestes barrières) nous ont conduits à prendre pour le Comité des décisions radicales : fermeture du Siège, des Escales, chômage partiel pour les salariés associé à une part de télétravail.

Nous avons dû également envisager des modifications de notre budget prévisionnel en préservant au maximum ce que nous pouvions conserver et en respectant les priorités essentielles pour l'accomplissement de nos missions.

Nous avons pu ainsi maintenir un nombre important d'actions :

. dans le domaine de la **Prévention** avec une adaptation de l'équipe pour le maintien d'actions par la création d'outils et animations numériques, formations à distances, interventions adaptées auprès des publics scolaires ou en situation de précarité et la poursuite de projets de Santé Publique avec nos principaux partenaires ;

. au niveau de l'**Accompagnement et du soutien des personnes malades** : maintien de la Commission Sociale hebdomadaire qui a continué à examiner les demandes d'aide financière dont le nombre n'a pas diminué dans cette période troublée et difficile pour beaucoup de familles, et également maintien d'activités de soins de support à distance dispensés habituellement dans les Escales : accompagnement psychologique et social, conseils en nutrition, activité physique adaptée ;

. dans le soutien à la **Recherche** en privilégiant nos engagements pluri annuels pour assurer la continuité des soutiens aux jeunes chercheurs et aux projets de recherche que nous ne pouvions abandonner.

De plus, notre comité a su faire preuve d'une remarquable adaptation avec une coordination parfaitement maîtrisée du travail des salariés toujours très impliqués, et un maintien sur le terrain de la motivation de nos bénévoles et de nos responsables d'antennes.

Nous avons la certitude que LA LIGUE et son Comité dans l'Hérault traverseront cette crise, en ayant conservé leur dynamisme, leur efficacité et qu'ils continueront, avec un enthousiasme renforcé, à se mettre au service de la lutte contre le cancer qui reste notre premier, unique et noble objectif.

Jean-Bernard Dubois, Président

LES QUATRE MISSIONS DE LA LIGUE

- financement de la recherche fondamentale et clinique
- actions pour les personnes malades et leurs proches
- prévention, information, dépistage
- mobilisation de la société

LE COMITÉ DE L'HÉRAULT EN 2020

- La proximité d'un important réseau d'antennes locales
- Le soutien actif de plus de 11000 adhérents dans le département de l'Hérault
- L'engagement humain de près de 800 bénévoles
- Un budget de près de 2 M d'euros

Les ressources du Comité de l'Hérault proviennent de la générosité des Héraultais : cotisations, dons, legs, mécénat d'entreprises, manifestations organisées par les bénévoles des antennes locales ainsi que par des associations sportives, culturelles et des associations d'étudiants. Elles sont complétées par des opérations de collecte : cartouches d'imprimantes jet d'encre, téléphones portables, radiographies argentiques, textiles et verre.

Le comité ne reçoit pas d'aide de l'Etat mais de nombreuses collectivités apportent leur soutien logistique et/ou financier.

AIDE AUX PERSONNES MALADES ET PROCHES

CELLULE DE SOUTIEN SOCIAL

Service pour les personnes malades et leurs proches en situation de fragilité sociale.

Près de 355 entretiens réalisés par les assistantes sociales et 131 personnes suivies.

COMMISSION SOCIALE D'AIDE FINANCIERE

Etude des demandes d'aide financière instruites par les services sociaux de l'Hérault et présentées hebdomadairement à la Commission par l'assistante sociale du comité.

En 2020, 261 demandes (subsistance, logement, ...).



AIDE AU RETOUR A LA VIE PROFESSIONNELLE

En partenariat avec AG2R LA MONDIALE

Accompagnement pluridisciplinaire pour le retour à l'activité du salarié soigné pour un cancer.

14 personnes suivies.

FINANCEMENTS DIVERS

Activités non dispensées par notre comité, proposées par des associations au sein d'établissements de soins : Accompagnement et animations au profit de personnes atteintes de cancer.



ESPACE RENCONTRE INFORMATION

Informations et échanges avec un accompagnateur en santé : 1 à l'ICM Val d'Aurelle et 1 au CHU Saint Eloi (dispositifs initiés par la Ligue).

BIBLIOTHEQUE

8 bénévoles gèrent la bibliothèque pour les malades au sein de l'ICM Val d'Aurelle.

La Ligue accompagne les personnes malades et leurs proches pour améliorer la qualité de leur prise en charge et leur qualité de vie par un accompagnement global assurant entre autres soutien psychologique et social, matériel et financier.



ESPACES LIGUE - ESCALE BIEN-ÊTRE

Accueil - Ecoute Information - Orientation
Soins de support

Près de 350 personnes touchées par le cancer ont bénéficié d'une prise en charge au sein des quatre Escales Bien-être créées par le Comité dans l'Hérault. L'accueil y est assuré par des bénévoles spécifiquement formés.

Les activités sont dispensées par des professionnels vacataires ou bénévoles. Elles sont gratuites pour les participants.



. Activité Physique Adaptée - 1145 séances

. Socio-esthétique - 132 soins

. Soutien psychologique - 1004 entretiens

. Conseil en nutrition - 56 ateliers

et aussi Sophrologie,

Réflexologie plantaire,

Feldenkrais, Hypnose,

Qi Gong, Ateliers

créatifs et d'écriture...



4 Escales Bien-Etre dans l'Hérault :
Bédarieux, Béziers, Gignac, Montpellier

Merci aux nombreux bénévoles impliqués dans toutes les actions.

MOBILISATION DE LA SOCIÉTÉ

L'objectif est de se faire l'écho de la parole des malades et de leurs proches. La Ligue se doit d'être un acteur des politiques de santé en participant aux débats de société autour du cancer.

PLAIDOYERS ET CAMPAGNES

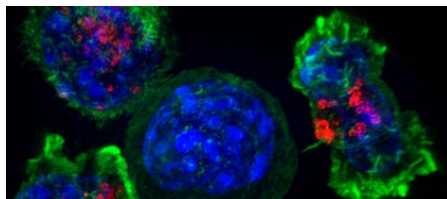
Le Comité de l'Hérault a relayé les campagnes et plaidoyers : pénuries de médicaments, études dans le cadre de l'observatoire sociétal des cancers...

REPRESENTANTS DES USAGERS

23 représentants occupent plus de 57 mandats dans les établissements de soins publics et privés et dans les structures de santé de l'Hérault. Ils veillent au respect des droits des Patients : information, accès au dossier médical, respect de l'individu... et s'inscrivent dans une démarche de qualité, de sécurité et d'évaluation des soins et contribuent, par leurs actions concrètes, à faire évoluer la démocratie sanitaire.

SOUTIEN À LA RECHERCHE

Grâce à la recherche, plus d'un cancer sur 2 est guéri aujourd'hui. La Ligue est le premier financeur associatif indépendant de la recherche sur le cancer en France. Le Comité de l'Hérault a engagé près d'1 million d'euros en 2020.



8 ÉQUIPES LABELISÉES PAR LA LIGUE NATIONALE

Parmi les équipes de recherche soutenues de façon pérenne, plusieurs ont contribué à des innovations thérapeutiques et/ou à la découverte de candidats médicaments aujourd'hui en phase d'essai clinique.

ADOLESCENTS ET CANCER

Programme initié par la Ligue pour l'amélioration de la prise en charge des enfants et adolescents.

CARTE D'IDENTITÉ DES TUMEURS

Egalement initié par la Ligue, ce programme constitue une contribution majeure au développement de la génomique des cancers en France.

9 ALLOCATIONS DE RECHERCHE

Le soutien aux jeunes chercheurs se concrétise principalement par des allocations de recherche attribuées via un appel à candidatures dédié à des doctorants (1^{ère} à 4^e année de thèse).

15 SUBVENTIONS de fonctionnement, d'équipement en recherche fondamentale et clinique, et en sciences humaines et sociales.

ACTIONS EXCEPTIONNELLES : financement d'un Cytomètre

PRÉVENTION INFORMATION DÉPISTAGE

Pour promouvoir les facteurs de protection et informer sur les facteurs de risque, la Ligue propose diverses actions d'éducation à la santé et accompagne les partenaires sur les diverses thématiques.

Avec le concours de 3 stagiaires, 1 service civique, 5 services sanitaires et bénévoles. Un grand merci à eux.



ACTIONS TABAC

- En milieu scolaire : ateliers interactifs
23 classes de CM2, 6^{ème} et 5^{ème}
- Actions dans l'espace public, groupes de sensibilisation à l'arrêt du tabac, stands...
- Développement d'espaces sans tabac en lien avec les communes héraultaises (parcs, lieux sportifs...).



OUTILS DE PRÉVENTION, FORMATIONS

- Diffusion du Magazine Clap santé pour les jeunes à partir de 9 ans, Site web Lig'up à destination des familles et de la communauté éducative, expositions, création de supports pédagogiques...
- Mise en place de formations thématiques ou d'échanges de pratiques pour les intervenants du service prévention et les partenaires régionaux.

DÉPISTAGE

Promotion des dépistages organisés des cancers du côlon, du sein et du col de l'utérus : participation au collectif Octobre rose, stands ou actions d'information...

ACTIONS MULTI-THÉMATIQUES

- *Projet Comment prendre soin de ma santé* auprès des femmes des quartiers QPV* de Montpellier.
- Stands d'information, actions grâce au vélo smoothie en entreprise, dans l'espace public...
- Défi scolaire : création artistique autour d'un thème de santé : 19 classes participantes.
- Tour du monde à vélo : valoriser la pratique d'une activité physique régulière et proposer des actions de prévention régulières sur des thèmes de santé au sein du collège.
- Actions en lien avec la Tournée Hérault Vacances.

*(Quartiers prioritaires Politique de la Ville)

ANTENNES LOCALES

Près de 800 bénévoles, au sein des antennes et au siège du Comité, sont le relais d'information et organisent de nombreuses manifestations (courses, braderies, lotos, ...) pour récolter des fonds. En 2020, les actions menées ont permis de récolter 96 485 euros. Un grand merci à tous.



RÉCUPÉRATIONS & COLLECTES

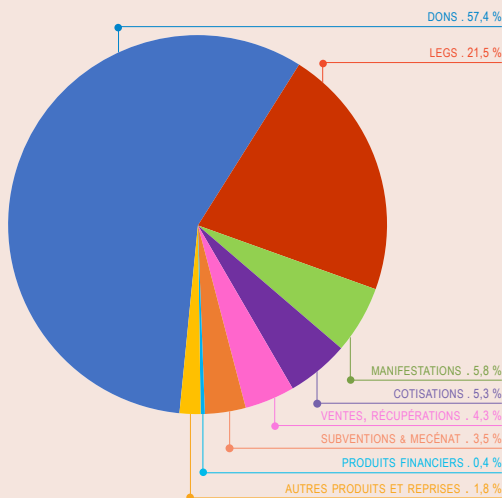
Plus de 67 700 € récoltés grâce à la récupération de téléphones portables, radiographies argentiques, cartouches d'imprimante et à la collecte des textiles et du verre. En 3 ans, la valorisation des déchets a représenté le financement de 3 jeunes chercheurs.



ORIGINE DES FONDS PERÇUS

en euros

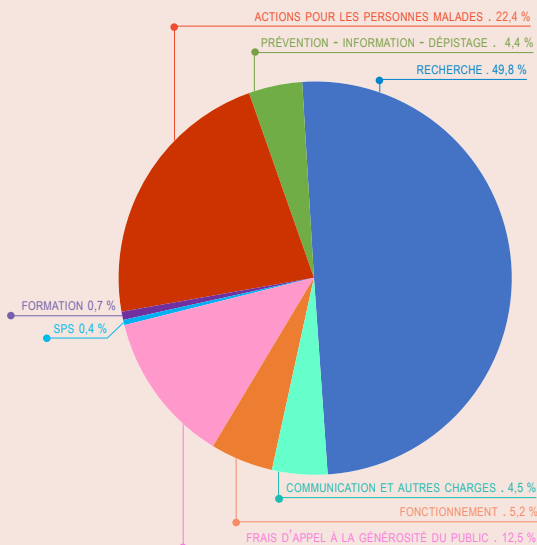
57,4 %	Dons	954 792
21,5 %	Legs	358 456
5,8 %	Manifestations	96 485
5,3 %	Cotisations	88 825
4,3 %	Ventes, Récupérations	71 438
3,5 %	Subventions & mécénat	58 236
0,4 %	Produits financiers	5 922
1,8 %	Autres produits et reprises	29 854
100,0 %	Total des ressources	1 664 008
	Insuffisance de ressources	193 611
	Total général	1 857 619



UTILISATION DES FONDS

en euros

49,8 %	Recherche	913 720
22,4 %	Aide aux personnes malades	410 682
4,4 %	Prévention, information, dépistage	81 116
0,4 %	Société et Politiques de Santé	7 955
0,7 %	Formation	12 477
77,8 %	Total des Missions sociales	1 425 950
12,5 %	Appel à la générosité du public	229 176
5,2 %	Fonctionnement	94 696
4,5 %	Communication et autres charges	83 255
100,0 %	Total des emplois	1 833 077
	Provisions	3 231
	Engagements à réaliser	21 311
	Total général	1 857 619



VALORISATION EN TERMES MONÉTAIRES DES ACTIVITÉS DES BÉNÉVOLES DU COMITÉ DE L'HÉRAULT Recommandation du Comité de la charte

- Le Comité compte près de 800 bénévoles dont l'investissement pour la Ligue représente
- 18 777 heures de bénévolat sur l'année 2020
 - ce qui équivaut à 11,4 équivalents temps plein
 - et représente 285 973 euros de valorisation en termes monétaires

Le bilan financier certifié par le commissaire aux comptes est validé par l'Assemblée générale et est consultable sur le site internet www.ligue-cancer.net/cd34

LE COMITÉ DE L'HÉRAULT DE LA LIGUE CONTRE LE CANCER

Créé en 1971, le Comité de l'Hérault appartient à la Fédération des 103 comités départementaux de la Ligue Nationale contre le cancer. ONG indépendante RECONNUE D'UTILITÉ PUBLIQUE reposant sur la générosité du public et sur l'engagement de ses militants, la Ligue Nationale rassemble près de 800 000 adhérents et 30 000 bénévoles.

FONCTIONNEMENT DU COMITÉ

- **Le Conseil d'Administration**
Composé de bénévoles, il décide des actions du Comité et de l'utilisation des fonds.
- **Le Bureau**
Emanation du Conseil d'Administration, il met en oeuvre ses décisions. Il se réunit hebdomadairement.
- **Les salariés**
Ils mettent en oeuvre l'ensemble des missions, conformément aux décisions du Conseil d'administration et du Bureau.
- **Les bénévoles**
Ils assurent une présence auprès des personnes malades et leurs proches, animent des manifestations pour La ligue dans leur commune (antennes), interviennent dans les établissements scolaires, représentent les usagers dans les commissions d'établissements de santé, sont relais d'informations sur le terrain et participent activement au fonctionnement du comité.
- **Le Conseil Scientifique Régional**
Il donne un avis technique sur les dossiers et statue sur l'attribution de subventions pour la recherche et les équipements médicaux.
- **La Commission sociale**
Elle statue sur les demandes d'aide financière pour les personnes malades.
- **Les donateurs**
Un public et des partenaires fidèles et généreux sans lesquels rien ne serait possible.
- **L'Assemblée Générale**
Elle réunit les adhérents de La ligue qui valident les comptes et actions du Comité et élisent les dirigeants.
- **Le Commissaire aux comptes**
Indépendant de La Ligue, il contrôle la régularité et la sincérité du compte de résultat et du bilan de l'exercice.

Le Comité de l'Hérault coopère avec l'INCa (Institut National du Cancer) et avec le Cancéropole du Grand Sud-Ouest.



La Ligue est membre du Comité de la Charte qui certifie la déontologie, la transparence et le contrôle des organisations humanitaires faisant appel à la générosité du public.



Dépôt légal - ISSN 2608-7561
La Ligue contre le Cancer • Comité de l'Hérault
Espace de prévention Epidaure
1 avenue des Apothicaires • 34298 Montpellier cedex 5
Tel. 04 67 61 31 31 • Fax 04 67 04 18 57
cd34@ligue-cancer.net • www.ligue-cancer.net/cd34
www.facebook.com/laliguecontrecancer34

VOS INTERLOCUTEURS AU SEIN DU COMITÉ

LE BUREAU

Président
Professeur Jean-Bernard Dubois

Vice-présidents
Jean-Marie Blanchard
Odile Létocart

Secrétaire général
Richard Pagès

Trésorier
Eric Vigne

Trésorière adjointe
Ginette Maurel

LES MISSIONS

Actions pour les personnes malades
Odile Létocart
Danny Mendre

Soutien à la Recherche
Jean-Marie Blanchard
Eliane Fabrègue

Prévention, information, dépistage
Claudine Durand
Richard Pagès
Valentine Sarrut

Coord. représentants des usagers
Laurence Pochard

Legs, conventions et assurances
Eliane Haquet

Communication
Danny Mendre

Marketing
Alain Cottalorda

Mécénat
François Delacroix

Collectes et récupérations
Ghislaine Guélorget

PERSONNEL PERMANENT

Coordinatrice
Danny Mendre

Secrétariat
Fabienne Agullo

Assistante sociale
Nathalie Borne

Gestion Comptabilité
Benoît Etienne

Assistante missions sociales
Comptabilité
Christine Le Masle

Chargée de prévention
Support aux antennes
Valentine Sarrut